

# **APERCU DE NOTRE Stratégie Climat**

---

Décembre 2021

# SOMMAIRE

<b>1.</b>	<b>Contexte .....</b>	<b>2</b>
<b>2.</b>	<b>Objectifs .....</b>	<b>3</b>
<b>3.</b>	<b>Les piliers de notre stratégie Climat .....</b>	<b>4</b>

## LISTE DES ACRONYMES

<b>AFD</b>	Agence Française de Développement
<b>AGT</b>	Africa Green Tech
<b>AIC</b>	Agriculture Intelligente face au Climat
<b>BFR</b>	Besoin en Fonds de Roulement
<b>BNDA</b>	Banque Nationale de Développement Agricole
<b>CC</b>	Changements Climatiques
<b>CDN</b>	Contribution Déterminée au niveau National
<b>CREDD</b>	Cadre stratégique pour la relance économique et le développement durable
<b>EnR</b>	Energies Renouvelables
<b>FAO</b>	Organisation des Nations Unies pour l'Alimentation et l'Agriculture
<b>GES</b>	Gaz à effet de serre
<b>ODD</b>	Objectif de Développement Durable
<b>OP</b>	Organisation de Producteurs
<b>PMA</b>	Petites et Moyennes entreprises Agricoles
<b>PME-PMI</b>	Petites et Moyennes Entreprises – Petites et Moyennes Industries
<b>PMT</b>	Plan Moyen Terme
<b>PFNL</b>	Produits Forestiers Non Ligneux
<b>RSE</b>	Responsabilité Sociétale d'Entreprise
<b>SRI</b>	Système de riziculture intensive
<b>SRA</b>	Système de riziculture amélioré

# 1. Contexte

**Le Mali fait face à un défi climatique, qui touche en particulier les secteurs agricole et de l'énergie. Consciente de ces enjeux, la Banque Nationale de Développement Agricole du Mali (BNDA) souhaite accompagner la transition à travers une stratégie climat volontaire.**

Le Mali est très vulnérable aux aléas climatiques et aux effets des Changements Climatiques (CC), ce qui implique un besoin urgent de promouvoir des pratiques permettant de s'y adapter (adaptation) et de réduire les émissions de Gaz à effet de serre (GES) (atténuation). Ce besoin s'observe en particulier :

- ▶ **Dans le secteur agricole**, particulièrement exposé aux CC et qui assure la subsistance de 80% de la population. Les projections de CC au Mali prévoient :
  - une augmentation des températures moyennes (+1,5 °C en 2050 ; +3°C en 2100), ainsi que de la fréquence et de l'intensité des températures maximales extrêmes,
  - une diminution de la pluviométrie de 5 à 10% à l'horizon 2050, ainsi qu'une réduction de la durée de la saison pluvieuse,
  - une augmentation de l'intensité des pluies et de la fréquence des inondations.

En l'absence de mesures d'adaptation, ces changements vont amplifier les difficultés et les risques pour le secteur agricole. La promotion d'une Agriculture Intelligente face au Climat (ou climato-intelligente) (AIC) est donc aujourd'hui une priorité.

- ▶ **Dans le secteur de l'énergie** qui fait face au double défi d'élargir l'accès à l'énergie et d'assurer une transition vers les sources d'énergie renouvelables. Ces deux défis se caractérisent par :
  - une demande en forte croissance qui reste mal desservie : au niveau national, le taux d'électrification est de 48% (2018). Malgré une augmentation moyenne de la capacité installée de 8,7 % par an sur la période 2015-2019, un déficit d'approvisionnement en électricité de 150 MW environ est estimé, en raison de la demande croissante,
  - une transition énergétique nécessaire : 75 % de l'énergie primaire consommée est issue du bois énergie, ce qui génère une forte pression sur les massifs forestiers nationaux ; et pour la production d'électricité, plus de 60% de la puissance installée sur le réseau interconnecté l'est à partir de sources de production thermique (2018).

Le solaire constitue une opportunité incontournable en vue d'accroître la résilience face aux CC et de minimiser les émissions de GES pour la production d'énergie. D'autres sources d'énergies renouvelables (biogaz, éolien, valorisation de la biomasse), l'investissement en matière d'efficacité énergétique (cuisson améliorée, équipements électriques économes, etc.) et la promotion des produits combustibles alternatifs (briquettes de charbon combustible, bio-éthanol) s'ajoutent à cette opportunité.

## 2. Objectifs

**A travers la présente stratégie, la BNDA vise à mieux maîtriser les risques liés à l'évolution du climat sur les opérations qu'elle finance et à contribuer à la transition énergétique et à la transformation de l'Agriculture malienne vers plus de résilience, par la promotion de l'innovation et l'accompagnement des projets de développement durable.**

Ces objectifs se déclinent en 4 dimensions :

- ▶ **identifier et limiter les risques d'impact négatif** des activités de la Banque et de son personnel sur le Climat (émissions de GES),
- ▶ **identifier les principaux facteurs de vulnérabilité** des opérations financées face aux CC, (ces risques se traduisant en risques de crédit pour la BNDA), et promouvoir des stratégies et mesures d'atténuation du risque,
- ▶ **développer l'activité de financement** orientée vers l'accompagnement de **projets d'adaptation** (réduisant la vulnérabilité des clients et des opérations de la BNDA face aux CC),
- ▶ **développer l'activité de financement** orientée vers l'accompagnement de **projets d'atténuation** (réduction ou limitation des émissions de GES).

## 3. Cadres de référence

**La démarche de la BNDA en matière d'adaptation et d'atténuation des changements climatiques vise à contribuer à l'atteinte des Objectifs de développement de l'Etat malien et s'aligne sur les engagements internationaux en matière de Climat :**

La démarche de la BNDA suit les orientations fixées par :

- ▶ **Les principaux documents cadres, stratégiques et sectoriels du gouvernement du Mali en matière de développement et de climat**, en particulier La politique nationale sur les changements climatiques du Mali, le Cadre stratégique pour la relance économique et le développement durable (CREDD) pour la période 2019-2023 (axe stratégique 4 « *Protection de l'environnement et renforcement de la résilience au changement climatique* »).
- ▶ **Les accords de Paris** : par cette stratégie climat, la BNDA s'engage à concourir à la réalisation de la Contribution Déterminée au niveau National (CDN) du Mali révisée en 2021 et qui vise : i) l'adaptation du secteur agricole aux effets des changements climatiques ; ii) la réduction les émissions de GES de 40% à horizon 2030, en particulier une réduction de 31% pour le secteur de l'énergie et de 25% pour le secteur de l'agriculture.
- ▶ **Les Objectifs de Développement Durable (ODD)** fixés par les Nations Unies, en particulier les ODD concernant la lutte contre la faim (ODD 2), le recours aux énergies renouvelables (ODD 7), l'innovation et les infrastructures (ODD 9), la consommation responsable (ODD 12), la lutte contre le changement climatique (ODD 13) et la protection de la faune et de la flore terrestres (ODD 15).
- ▶ Le Plan d'Action National d'Energies Renouvelables (PANER – dans le cadre du SE4All).

## La stratégie Climat de la BNDA s’inscrit dans sa Politique de Responsabilité Sociétale adoptée en septembre 2017. .

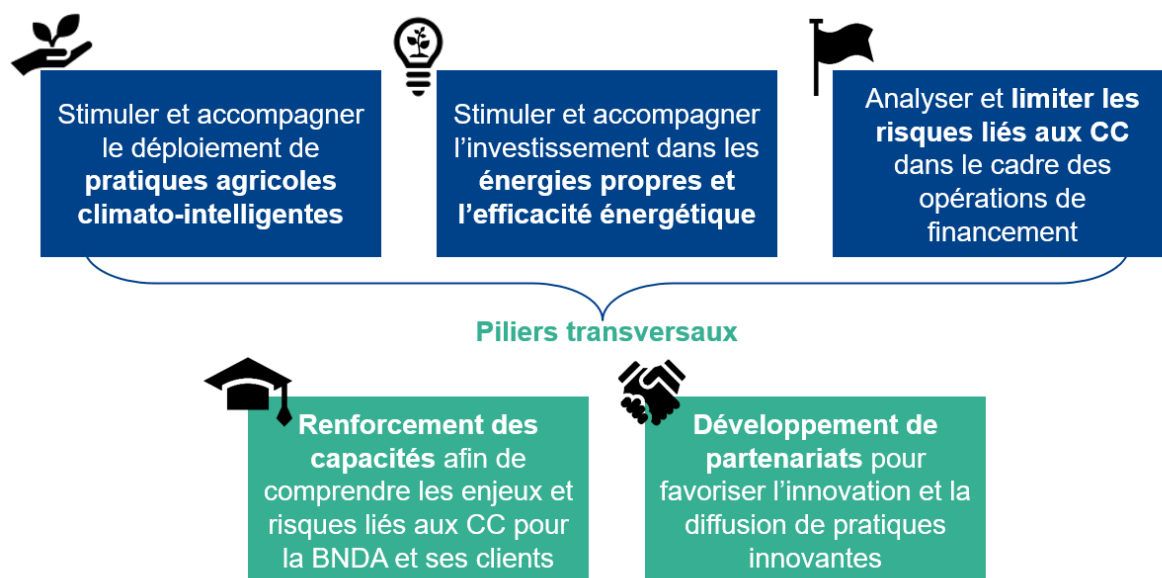
La stratégie climat s’inscrit dans la prolongation des engagements forts et stratégiques des instances d’Administration de la BNDA en matière de durabilité sociale et environnementale. La définition et la mise en œuvre de cette stratégie climat, portée par le service RSE, s’inscrit donc naturellement dans la politique RSE de la banque, qu’elle complète et concrétise sur les aspects spécifiquement liés au climat.

La stratégie climat s’appuie sur le Plan Moyen Terme (PMT7) pour la période 2021-2025 et les PMT futurs devront permettre sa mise en œuvre et intégrer ainsi la prise en compte des risques climatiques dans les financements.

### 3. Les piliers de notre stratégie Climat

La stratégie climat de la BNDA s’appuie sur 5 piliers. Il s’agira en priorité de promouvoir et financer des pratiques d’adaptation et d’atténuation aux Changements Climatiques dans les secteurs agricole et de l’énergie et de prendre en compte les risques liés aux CC dans la gestion de toutes les opérations et dossiers de financement.

#### Les 5 piliers de la stratégie climat BNDA



#### 3.1.1 Mise à jour

La présente stratégie est définie pour la période 2021-2025. Un bilan et une mise à jour seront réalisés pour la période 2026-2030.